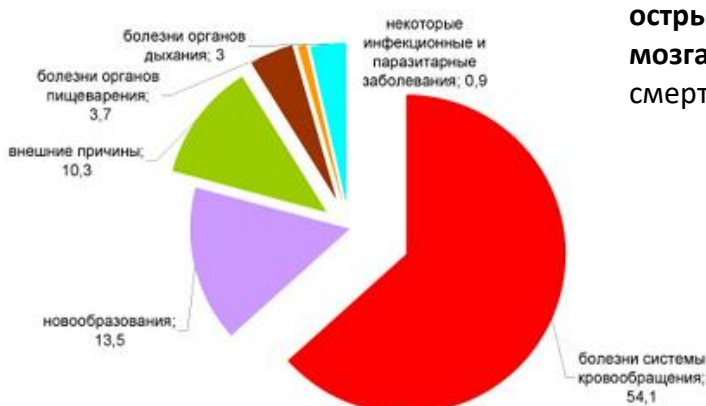


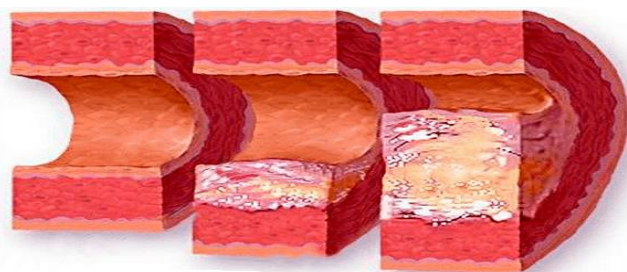
# КАБИНЕТ ПРОФИЛАКТИКИ АТЕРОСКЛЕРОЗА



**Единственный путь сохранить здоровье сосудов – своевременная профилактика**

Сердечно-сосудистые заболевания (в частности, **острый инфаркт миокарда, инсульт головного мозга**) составляют ключевое звено в структуре смертности в развитых странах.

Причиной развития этих заболеваний в подавляющем большинстве случаев является **АТЕРОСКЛЕРОЗ** – изменение артериальной стенки, приводящее к формированию липофиброзных бляшек, которые сужают просвет крупных сосудов, что нарушает кровоснабжение соответствующих органов.



В кабинете мониторинга и профилактики атеросклероза проводятся следующие мероприятия:

- исследование липидного профиля крови (общий холестерин, липопротеины высокой и низкой плотности, триглицериды);
- антропометрическая, клиническая и лабораторная оценка риска сердечно-сосудистой патологии;
- ультразвуковое обследование сосудов шеи с оценкой толщины внутреннего слоя сонных артерий – прямой количественной характеристики атеросклероза;
- консультации по коррекции образа жизни и питания, по дальнейшему ведению и медикаментозной терапии.

## Схема проезда

Кабинет мониторинга и профилактики атеросклероза (метро Беляево, ул. Профсоюзная, д. 83, оздоровительный центр). На метро – последний вагон из центра, по эскалатору вверх и по переходу до конца и налево по лестнице. Впереди 3 серые башни за железным забором. Перед башнями повернуть направо и идти прямо до 3-х этажного здания – спортивный комплекс НИТУ «МИСиС». Ориентир – на углу здания надпись «Автокурсы». Войти в холл и налево в Здравпункт.

